

# Xploit

ZE·RO

## CÓMO JUGAR

«No es la fuerza, sino la estrategia lo que determina el resultado de la batalla.» - Musashi



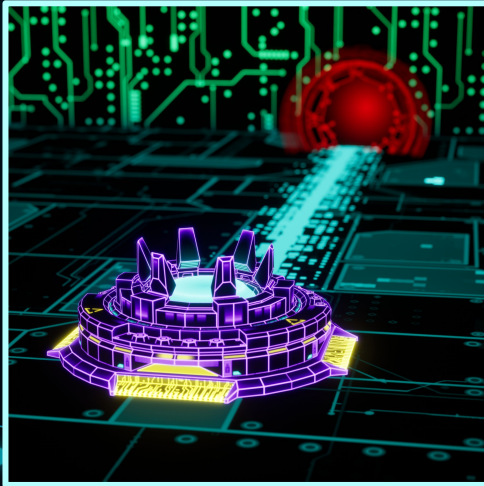
1. **Qué es Xploit ZERO?** Xploit ZERO es un juego de estrategia y acción en Realidad Mixta en el que tu propia habitación se convierte en el campo de batalla. Es muy fácil de jugar, pero dominarlo requiere reflejos, planificación y una buena dosis de ingenio. Piensa rápido, construye tus defensas y reacciona en tiempo real para repeler a los invasores en partidas cortas, intensas y llenas de diversión. ¿Te atreves? Si la respuesta es "sí", aquí encontrarás las instrucciones para comenzar.

2. **Área de juego.** Escoge un **área mínima de 2,5 m × 2,5 m**, si puede ser, sin obstáculos.

3. **Escanea el espacio de juego.** **El escaneo se inicia automáticamente al arrancar Xploit ZERO** y es muy fácil de completar: **solo tienes que mirar alrededor de toda la habitación.** Dirige la mirada a las esquinas, el techo, el suelo... y asegúrate de revisar bien todos los muebles para que el escaneo refleje con precisión cada obstáculo. **Cuando la barra de escaneo se complete, el campo de batalla estará listo.** Si otros días quieres jugar a Xploit ZERO en el mismo espacio no tendrás que volverlo a hacer.



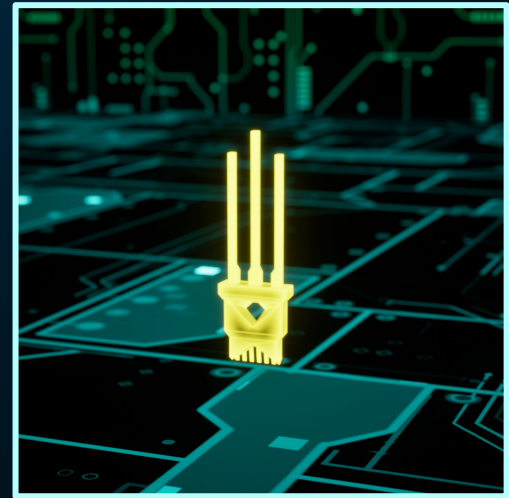
4. Sigue el tutorial. **Xploit ZERO se juega con los dos mandos. Para iniciar una partida, señala START en el menú y pulsa el gatillo frontal de cualquiera de ellos.** Selecciona a continuación el nivel 1. El tutorial aparece cada vez que comienzas un nivel; síguelo durante tus primeras partidas. Cuando creas que ya no lo necesitas, puedes omitirlo pulsando X en el mando izquierdo. Además, puedes desactivarlo definitivamente entrando en las opciones (*SETTINGS* en el menú principal) y desmarcando la opción *TUTORIAL*.



5. Sitúa el Neurogate. El *Neurogate* es tu vínculo con la realidad y deberás defenderlo a toda costa del ataque de los *Hackers*. **Para situarlo, mantén pulsado el gatillo lateral en cualquiera de los dos mandos y busca una ubicación.** El *Neurogate* se puede colocar en superficies horizontales cuando tienen suficiente espacio; cuando se puede colocar, se destaca en azul mientras que el círculo rojo te indicará que no puede ser construido en la posición elegida. **Cuando encuentres un lugar adecuado, pulsa el gatillo frontal del mando.**

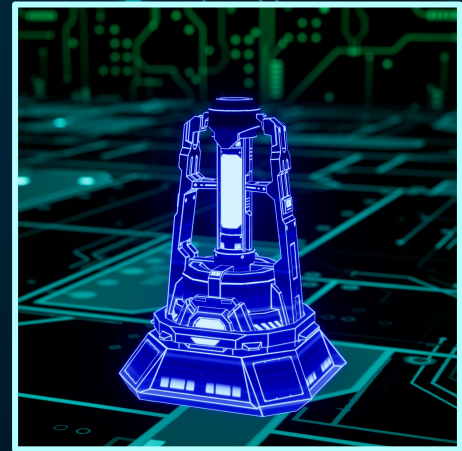
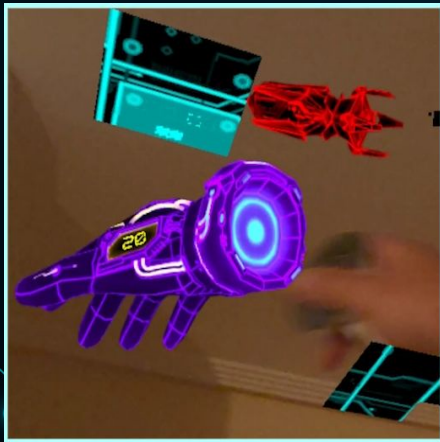
Una vez emplazado el Neurogate, se dibujará la ruta que seguirán los ciber-atacantes. Sobre el Neurogate se indica su estado de salud, el tiempo que ha transcurrido en el nivel, y la memoria disponible.

6. **Recoge módulos de memoria. Los módulos de memoria son el único recurso que necesitarás para construir tus defensas.** Caen del techo y cuando están en buen estado son de color amarillo. **Muévete rápido y recoge todos los que puedas antes de que se corrompan.** Además de en el Neurogate, puedes ver la memoria de la que dispones en el menú de torretas y sobreimpreso en tus manos.



7. **Construye tus defensas. Despliega el menú de torretas empleando el pequeño Joystick del mando izquierdo. Desplazando el joystick a las diferentes opciones, elegirás una u otra torreta.**

**Busca el lugar idóneo para construir la torreta manteniendo pulsado el gatillo lateral del mando. Un círculo azul y una torreta azul indican que la torreta puede ser construida en el lugar elegido. Si el círculo y la torreta son rojos, no puedes construirla en ese punto, por ejemplo cuando la ubicación se solapa con el área que ocupa otra. Si el círculo es azul pero la torreta aparece en rojo, significa que el lugar es válido, pero no dispones de suficiente memoria para construirla. **Una vez elegida la ubicación confirma la construcción con el gatillo frontal.****



**8. Defiende tus torretas de los ataques aéreos. Frecuentemente aparecen enemigos aéreos que dirigirán ataques hacia tus torretas. **Intercéptalos usando tus manos.****

9. Para salir de una partida sin haber terminado el nivel, pulsa simultáneamente los botones "A" y "B" del mando derecho.

10. Modos de juego. **Countdown Mode:** Una cuenta atrás de 5 minutos, rápida y dinámica, diseñada para sesiones arcade intensas. **Endless Mode:** el objetivo es sobrevivir el mayor tiempo posible. Para acceder, pulsa el "∞" que aparece en el menú, a la derecha del nivel una vez que has conseguido superarlo en *Countdown Mode*.

Además, en cada nivel y modo puedes elegir **dificultad:** *NORMAL* o *HARD* (difícil), en la parte inferior del menú de selección de nivel.

Y con esto ya estás listo para entrar en acción. Experimenta y descubre tus propias estrategias; cada partida será una nueva oportunidad para mejorar. ¡Buena suerte en el campo de batalla!

