

Xploit

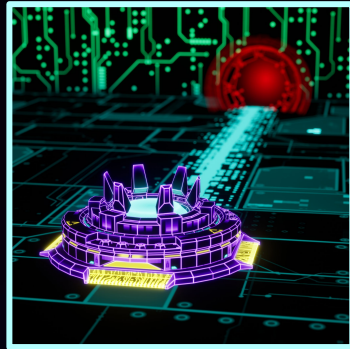
ZE·RO

Trucos & consejos

«El que escucha consejo antes de la batalla ya ha ganado la mitad.» – Sun Tzu

Aquí tienes los consejos más útiles, filtrados desde la Dark Web, para ayudarte a superar cada nivel con éxito.

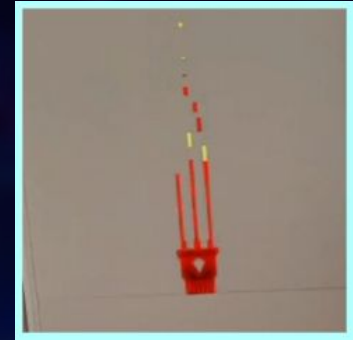
Lee la información que se muestra al inicio de cada fase. Al comienzo de cada nivel puedes encontrar detalles importantes sobre los enemigos a los que te enfrentarás y las torretas que pueden ayudarte a derrotarlos de forma eficaz.



Cómo elegir la ubicación del Neurogate. El lugar ideal depende de la forma de tu espacio de juego y de tus preferencias, pero empieza colocándolo centrado en la habitación para disponer de espacio para construir torretas a ambos lados de la ruta de ataque enemiga. Si lo colocas en zonas más difíciles, como por ejemplo, cerca de las esquinas, podría complicarse la construcción de tus torretas a lo largo del recorrido.



No recojas memoria corrupta. Durante su descenso, los núcleos de memoria pueden llegar a corromperse. Estas memorias corruptas, de color rojo, penalizan tus reservas. ¡No las recojas!

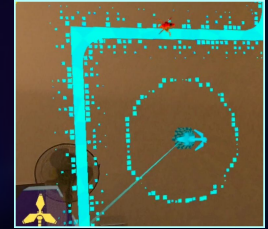


Al inicio de una partida, no coloques torretas hasta que los enemigos estén a su alcance; céntrate primero en recoger memoria. Como las torretas tienen una vida útil limitada, colocarlas demasiado pronto no sirve de nada, ya que no tendrán enemigos a los que atacar. Cuanto más esperes antes de desplegarlas, más durarán cuando realmente las necesites.

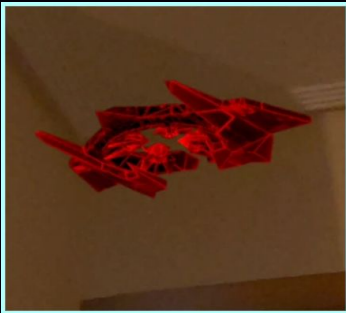
Vigila la vida útil de tus defensas. Un círculo alrededor de cada torreta indica su tiempo de vida útil restante. Cuando este tiempo se agota, la torreta se autodestruye, así que mantente atento: necesitarás reemplazarlas cuando este momento suceda.

No disperses tus defensas. Si, en la medida de lo posible, mantienes tus torretas en la misma zona de la habitación, te resultará más fácil defenderlas de los ataques aéreos. También será más sencillo detectar cuáles están a punto de agotarse sin tener que escanear toda la habitación con la mirada. Cada segundo cuenta.

Los lugares más efectivos para colocar torretas suelen ser las esquinas del recorrido del enemigo. Colocar torretas en las esquinas del camino que seguirán los invasores les permitirá cubrir una mayor longitud de éste.



Prioriza defender tus torretas de los atacantes aéreos antes que recoger memoria. Una torreta cuesta más memoria de la que obtienes al recoger un solo núcleo. Si tienes que elegir, prioriza siempre eliminar enemigos aéreos antes que recoger memoria.



Ve a por la Mothership. Las Mothership son extremadamente peligrosas porque pueden lanzar varios misiles contra tus torretas. Mantente atento a su aparición e intenta derribarlas antes de que tengan la oportunidad de desplegar sus misiles.